



Vilniaus gynybinės  
sienos bastėja

Mano apsilankymas  
Lietuvos nacionalinio muziejaus  
Vilniaus gynybinės sienos bastėjoje

Daug žmonių



1

Taip atrodo muziejaus pastatas.



Judējimas



2

Eisiu į vidų.



Darbuotojai



3

Pamatysiu bilietų kasą.



Daug žmonių



4

Įsigysiu bilietą.



Darbuotojai



# 5

Jei prireiks pagalbos,  
kreipsiuosi į darbuotoją.  
Darbuotojai turi vardines korteles.



Tavo daiktai



6

Ant kabyklos ir spintelėje galėsiu palikti striukę ir kitus daiktus.



Higiena



7

Jei reikės, galėsiu nueiti  
į tualetą.







# 8

Apžiūrėsiu pirmą salę. Sužinosiu apie gynybinės sienos istoriją ir bastėjos atsiradimą.



Judėjimas



9

Kilsiu laiptais aukštyn  
į bastėjos bokštą.

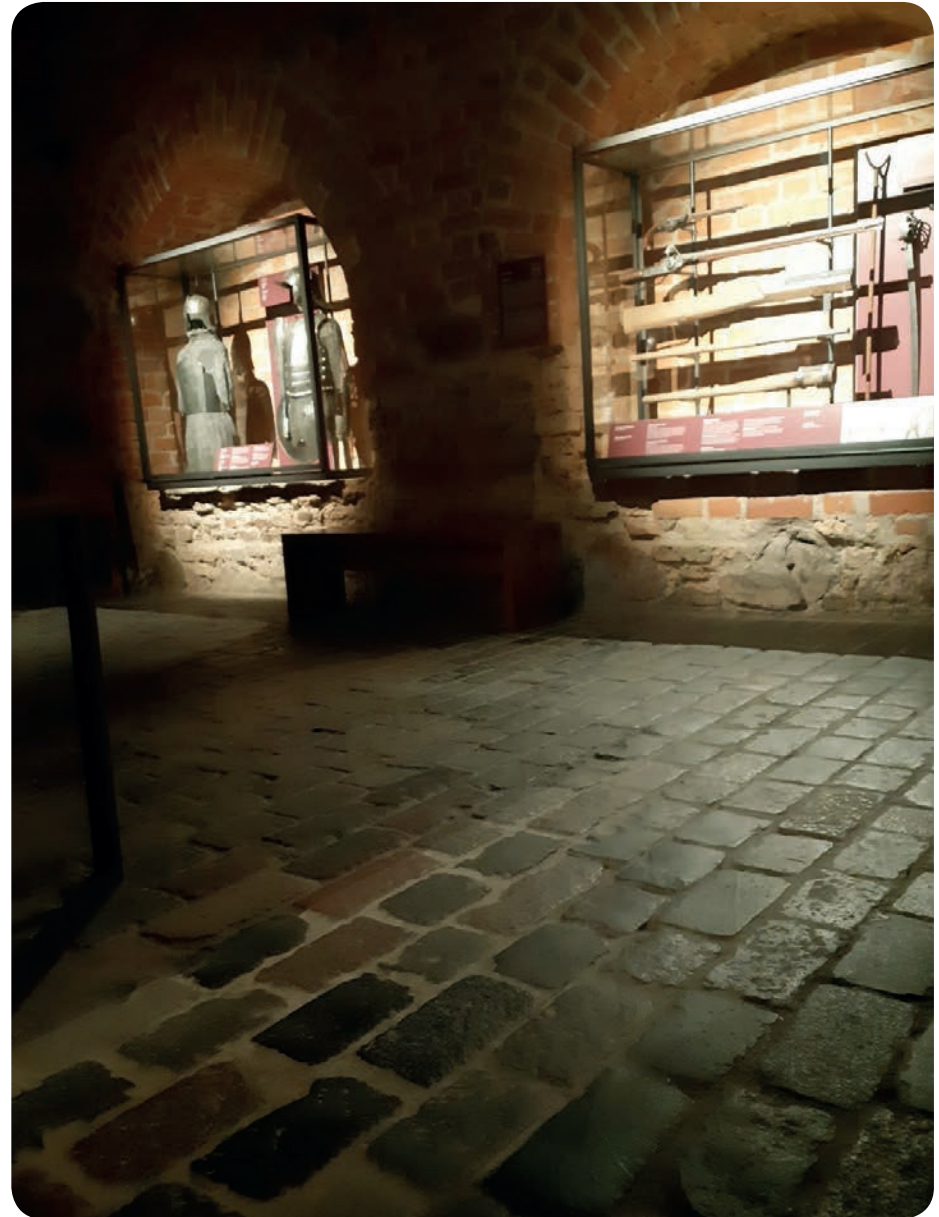


Žinių erdvė



# 10

Apžiūrėsiu bastėjos bokštą.



Judėjimas



11

Jei norėsiu, galėsiu išeiti  
į bastėjos terasą.



Gražus vaizdas



# 12

Terasos aikštelėje pamatysiu  
Vilniaus miesto panoramą.



Gražus vaizdas



# 13

Terasos aikštelėje galėsiu pamatyti ir patranką.



Judėjimas



14

Leisiuosi tunelio laiptais žemyn.





# 15

Atsidursiu pagrindinėje muziejaus erdvėje, kur galėsiu apžiūrėti daug eksponatų.







# 16

Galėsiu iš arti apžiūrėti patrankas.

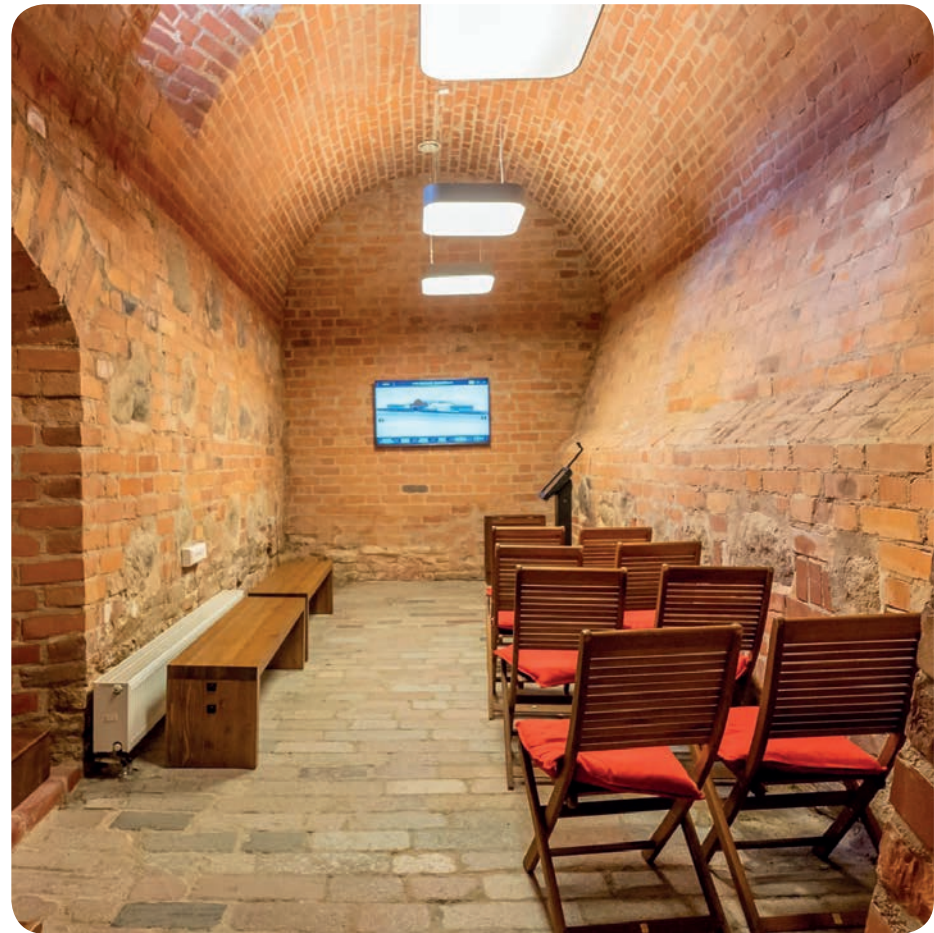


Žaidimai



# 17

Pasukęs į dešinę, koridoriaus gale rasiu edukacinę salę, kurioje galėsiu prisėsti pailsėti arba pažaisti interaktyvų žaidimą apie bastėjos istoriją.





# 18

Jei eisiu koridoriumi dar toliau –  
galėsiu pamatyti Baziliską.



Judėjimas



# 19

Kai apžiūrėsiu ekspoziciją,  
kilsiu laiptais aukštyn  
link išėjimo.





## Muziejuje turėsiu laikytis taisyklių

1. Būsiu su savo šeima.
2. Gėrimus ir maistą paliksiu rūbinėje. →
3. Kalbėsiu tyliai.
4. Vaikščiosiu lėtai.
5. Lauksiu savo eilės.
6. Jeigu pavargsiu ar norėsiu į tualetą, pasakysiu šeimos nariams.

Muziejuje galėsiu apsilankyti kitą kartą!