

Suplanuokite apsilankymą  
Signatarų namuose.



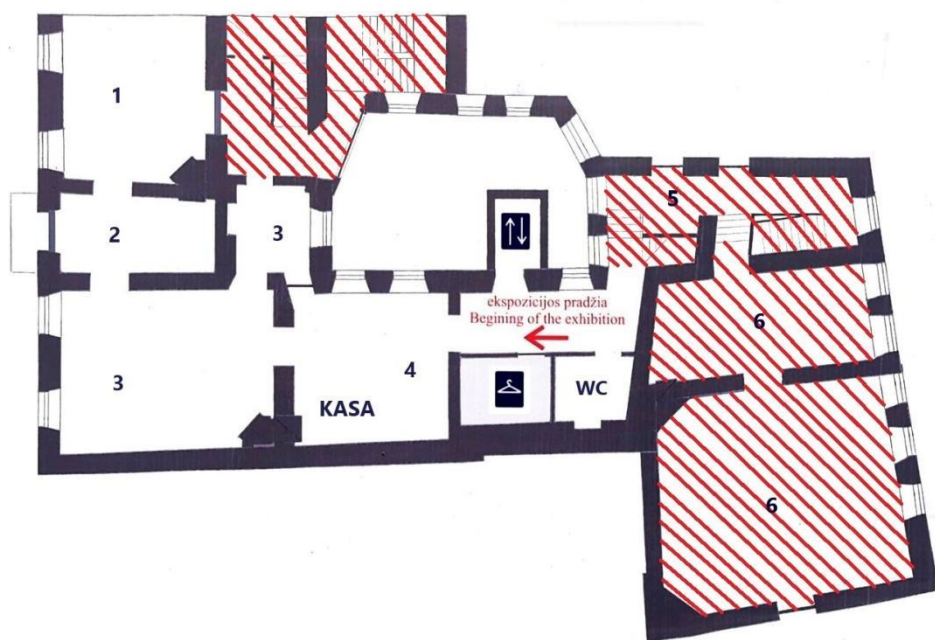
Muziejaus ekspozicijos yra įrengtos antrame ir trečiame aukštuose. Į juos galima pakilti liftu (plotis 90 cm), kurį rasite Signatarų namų kiemelyje.



Dalis Signatarų namų ekspozicijos nėra pritaikyta judėjimo negalia turintiems asmenims, bet pagrindinės ir svarbiausios dalys, tokios kaip Nepriklausomybės Akto pasirašymo kambarys, yra pasiekiamos visiems. Su vežimėliu galima patekti į 10 iš 16 muziejaus salių.

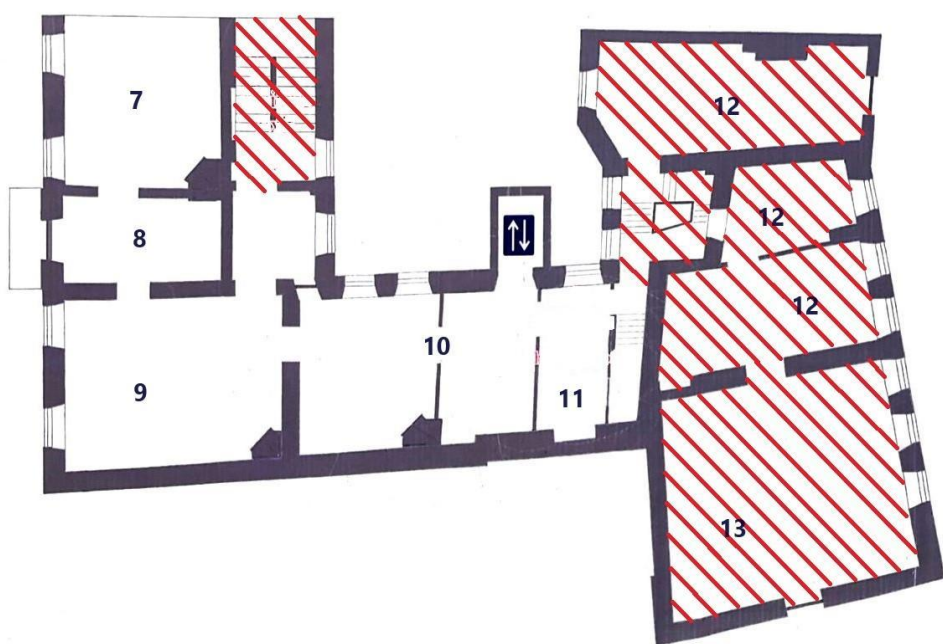
Erdvės, nepritaikytos judėjimo negalia turintiems asmenims, plane yra užštrichuotas raudonai. Visos kitos erdvės yra lengvai pasiekiamos liftu.

## Antras aukštas / The first floor



- 1 Santalka Lietuvai
- 2 Vasario 16-osios minėjimai
- 3 Jonas Basanavičius ir Lietuvių mokslo draugija
- 4 Lietuvių tautinis judėjimas iki 1905 m.
- 5 Draugijų renginiai
- 6 Diplomacija
- 7 Vasario 16-osios Akto pasirašymo kambarys

## Trečias aukštas / Across section



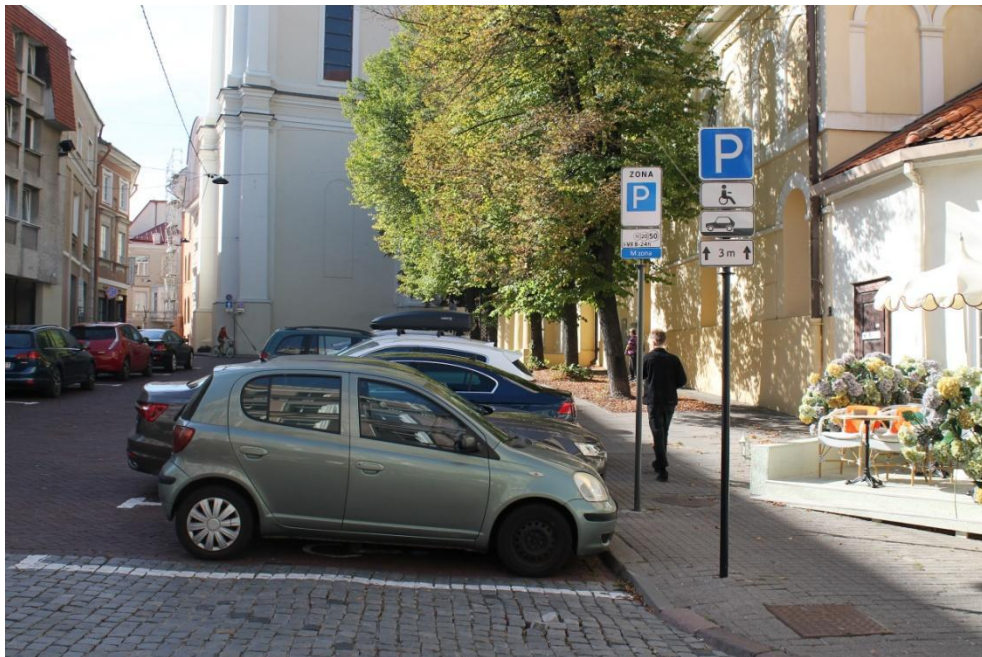
- 8 Lietuvių konferencija
- 9 Lietuvių draugijos nukentėjusiems dėl karo šelpti raštinė
- 10 Pirmasis pasaulinis karas Lietuvoje
- 11 Kartografija
- 12 Signatarų asmenybės
- 13 Jurašaičių fotoateljė

Muziejus įsikūręs istoriniame pastate, kurio vidaus suplanavimui būdingi nedideli pereinami kambariai. Įėjimų plotis – 110 cm. Maksimalus slenksčio aukštis – 5 cm.

Sanitarinis mazgas yra pritaikytas judėjimo negalią turintiems žmonėms (įėjimo į WC plotis – 84 cm). Jį rasite antrame aukšte, šalia lifto.



Atvykti į muziejų galite su mašina: priešais Signatarų namus, kitoje Pilies gatvės pusėje, yra automobilių stovėjimo aikštelė.



**Tikimės, kad apsilankymas mūsų muziejuje jums patiks. Laukiame svečiuose!**